

ГРАФИЧЕСКОЕ ОПИСАНИЕ

местоположения границ публичного сервитута

Публичный сервитут под объект: "Строительство ВЛ 0,4 кВ от РУ 0,4 кВ проектируемой ТП с установкой ПУ для электроснабжения производственного здания по адресу: Пермский край, Пермский р-н, д. Ванюки, территория Гамовский тракт, з/у 2Б, кадастровый номер участка: 59:32:3980008:4831 (4500106325)"

(наименование объекта, местоположение границ которого описано (далее - объект))

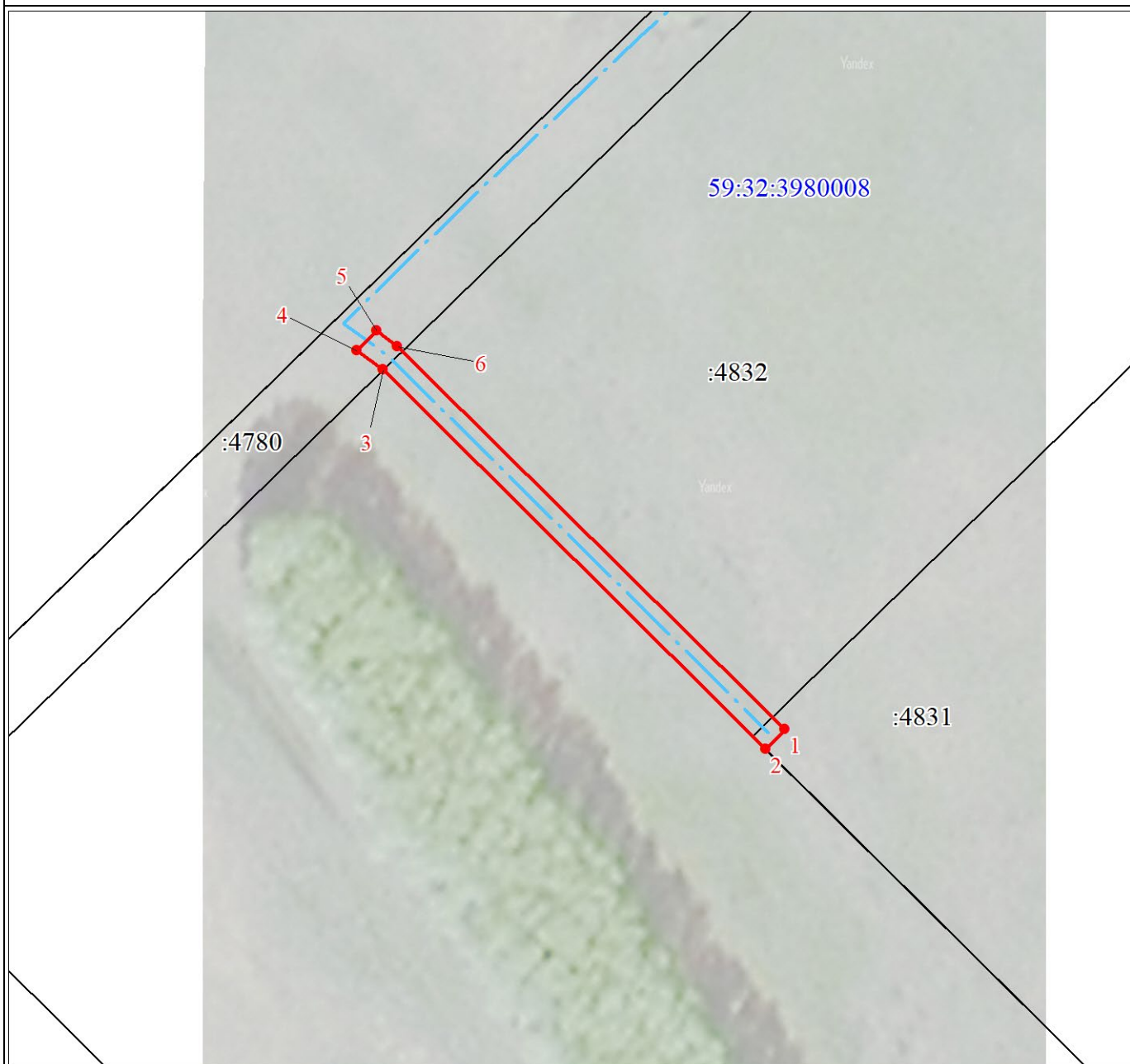
Раздел 1

Сведения об объекте		
№ п/п	Характеристики объекта	Описание характеристик
1	2	3
1	Местоположение объекта	Пермский край, Пермский р-н, Ванюки д
2	Площадь объекта ± величина погрешности определения площади ($P \pm \Delta P$), м²	324 ± 6
3	Иные характеристики объекта	<p>1. Цель установления публичного сервитута: Размещение объектов электросетевого хозяйства, тепловых сетей, водопроводных сетей, сетей водоотведения, линий и сооружений связи, линейных объектов системы газоснабжения, нефтепроводов и нефтепродуктопроводов, их неотъемлемых технологических частей, если указанные объекты являются объектами федерального, регионального или местного значения, либо необходимы для организации электро-, газо-, тепло-, водоснабжения населения и водоотведения, подключения (технологического присоединения) к сетям инженерно-технического обеспечения, либо переносятся в связи с изъятием земельных участков, на которых они ранее располагались, для государственных или муниципальных нужд (далее также - инженерные сооружения)</p> <p>2. Срок публичного сервитута: Продолжительность: 49 лет</p> <p>3. Описание иной цели: Публичный сервитут в целях подключения (технологического присоединения) к сетям инженерно-технического обеспечения "Строительство ВЛ 0,4 кВ от РУ 0,4 кВ проектируемой ТП с установкой ПУ для электроснабжения производственного здания по адресу: Пермский край, Пермский р-н, д. Ванюки, территория Гамовский тракт, з/у 2Б, кадастровый номер участка: 59:32:3980008:4831 (4500106325)"; правообладатель публичного сервитута - ПУБЛИЧНОЕ АКЦИОНЕРНОЕ ОБЩЕСТВО "РОССЕТИ УРАЛ", ОГРН 1056604000970, ИНН 6671163413, почтовый адрес: г. Пермь, ул.Инженерная, 17, адресе эл. почты - perm@rosseti-ural.ru, pe-ces@rosseti-ural.ru, срок на 49</p>

Раздел 2

Сведения о местоположении границ объекта					
1. Система координат МСК-59, зона 2					
2. Сведения о характерных точках границ объекта					
Обозначение характерных точек границ	Координаты, м		Метод определения координат характерной точки	Средняя квадратическая погрешность положения характерной точки (Mt), м	Описание обозначения точки на местности (при наличии)
	X	Y			
1	2	3	4	5	6
1	509320.81	2221502.48	Аналитический метод	0.1	-
2	509317.96	2221499.67	Аналитический метод	0.1	-
3	509372.56	2221444.61	Аналитический метод	0.1	-
4	509375.37	2221440.83	Аналитический метод	0.1	-
5	509378.18	2221443.72	Аналитический метод	0.1	-
6	509375.94	2221446.70	Аналитический метод	0.1	-
1	509320.81	2221502.48	Аналитический метод	0.1	-
3. Сведения о характерных точках части (частей) границы объекта					
Обозначение характерных точек части границы	Координаты, м		Метод определения координат характерной точки	Средняя квадратическая погрешность положения характерной точки (Mt), м	Описание обозначения точки на местности (при наличии)
	X	Y			
1	2	3	4	5	6
-	-	-	-	-	-

Схема границ сервитута



Масштаб 1:900

Используемые условные знаки и обозначения:

	Характерная точка границы объекта
	Надписи номеров характерных точек границы объекта
	Граница объекта
	Обозначение кадастрового квартала
	Надписи кадастрового номера земельного участка
	Проектное местоположение инженерного сооружения